

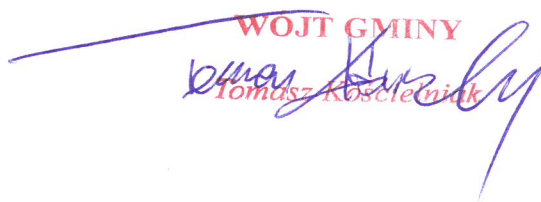
## OBWIESZCZENIE

### **o sporządzeniu karty inwentaryzacyjnej nieruchomości niezbędnej w celu komunalizacji mienia Skarbu Państwa.**

Zgodnie z art. 17 ust. 2 ustawy z dnia 10 maja 1990 r. - Przepisy wprowadzające ustawę o samorządzie terytorialnym i ustawę o pracownikach samorządowych (Dz. U. Nr 32 poz. 191 z 1990 r. ze zm.) oraz Uchwały nr 104 Rady Ministrów z dnia 9 lipca 1990 r. w sprawie sposobu dokonywania inwentaryzacji mienia komunalnego, sporządzono kartę inwentaryzacyjną dla nieruchomości położonej w **obrębie Charsznica gmina Charsznica** składającej się z działki o nr ewid. : **102 o pow. 0,2778 ha** , objętej księgą wieczystą **KR1M/00072519/8**. Karta inwentaryzacyjna jest niezbędna do wydania decyzji przez Wojewodę Małopolskiego w sprawie stwierdzenia nabycia z mocy prawa, prawa własności ww. działki przez Gminę Charsznica.

Komisja Inwentaryzacyjna informuje, że w dniu 22 kwietnia 2026r. roku zostały wyłożone do publicznego wglądu na okres 30 dni dokumenty inwentaryzacyjne dotyczące przejęcia jako mienie komunalne ww. nieruchomości położonej w **obrębie Wierzbie gmina Charsznica** składającej się z działek oznaczonych nr : **166 o pow. 0,3460 ha, 291 o pow. 0,0810 ha, 301 o pow. 0,0340 ha, 302 o pow. 0,0220 ha, 303 o pow. 0,0910ha, 338 o pow. 0,0170 ha, 373 o pow. 0,0470 ha, 374 o pow. 0,0100 ha** , objętej księgą wieczystą **KR1M/00068407/9**.. Instytucje oraz osoby prywatne mogą zapoznać się z w/w dokumentami w terminie od dnia 22.04.2026 roku do 23.05.2026 roku w godzinach 8<sup>00</sup> – 15<sup>00</sup> pokój Nr 3 Urzędu Gminy Charsznica.

Wszelkie zastrzeżenia i uwagi wniesione w okresie ogłoszenia zostaną rozpatrzone przez Komisję Inwentaryzacyjną.

WOJCI GMINY  
  
Tomasz Koscielniak

Województwo .....matopolskie.....  
Gmina .....Charsznica.....  
Miejscowość .....Charsznica.....

Numer i data decyzji wojewody  
.....

Komisja inwentaryzacyjna

Nazwisko i imię	podpis
Kula Mariola	<i>Kula Mariola</i>
Szymacha Marta	<i>Marta Szymacha</i>
Zebrak Edyta	<i>Edyta Zebrak</i>
Bak Iwona	<i>Iwona Bak</i>

**Spis inwentaryzacyjny  
nieruchomości zakładów, przedsiębiorstwa**

Lp.	numer karty inwentaryzacyjnej	oznaczenie		rodzaj użytkowania	powierzchnia w m <sup>2</sup>	wartość w mln zł stan 27.05.1990	nr karty inwentaryzacyjnej	nazwa	adres	wartość w mln zł				Uwagi
		księgi wieczystej	ewidencji gruntów							środki trwałe	przedmioty nietrwałe	inne	łącznie	
1	2	3	4	5	6	7	8	9	10	11	12	13	14	15
1	1/2026	KR1M/ 00072519/ 8	102	Usługi	2778	-	-	-	-	-	-	-	-	Mienie Gromadzkie

**OBJAŚNIENIA**

- 1) Spis zbiorczy wypełnia się na podstawie odpowiednich kart inwentaryzacyjnych i podaje się w kol. 2 i 8 ich numery.
- 2) kol. 7 - jeżeli nieruchomość oddana jest w użytkowanie wieczyste, zarząd lub użytkowanie, podaje się tylko wartość gruntu.
- 3) kol. od 8 do 14 - wypełnia się w wierszu, w którym znajduje się nieruchomość oddana w zarząd jednostki wymienionej w kol 9.
- 4) kol. 7, 11, 12, 13 i 14 - podlegają sumowaniu, a wynik wpisuje się po oddzieleniu linią poziomą poszczególnych wartości.
- 5) Wartość łączną majątku wymienionego w spisie umieszcza się w kol. 15 na wysokości lp. 1 i obwodzi czerwoną linią.
- 6) Wartość podaje się w złotych z dokładnością do jednej dziesiątej miliona. Wyceny dokonuje się wg cen w dniu 27 maja 1990 r. (w karcie podano cenę po denominacji)

Jednostka ewidencyjna Charsznica

Obręb ewidencyjny Charsznica

Numer karty 1/2026

Komisja inwentaryzacyjna:  
*Małgorzata Kula*

Oznaczenie nieruchomości  
według księgi wieczystej **KRIM/00072519/8**

*Mariola Kula*  
imię i nazwisko - podpis

### KARTA

### inwentaryzacyjna nieruchomości

*Marta Szymacha*  
Marta Szymacha  
imię i nazwisko – podpis

Oznaczenie dokumentów,  
na mocy których Skarb Państwa  
stał się właścicielem **Decyzja Starosty Miechowskiego**  
**znak:GG.6820.1.1.2025**  
Położenie

*Edyta Zebrak*  
Edyta Zebrak  
imię i nazwisko – podpis

*Iwona Bak*

Miejscowość **Charsznica**  
Ulica -  
numer porządkowy -

Numer ewidencyjny działki	Powierzchnia działki		Rodzaj użytkowania	Budynki, budowle i urządzenia								
	niemobilności w m <sup>2</sup>	rodzaj		ilość kondygnacji	ilość lokali mieszkalnych	ilość sprzedanych lokali	udział w użytkowaniu wieczystym gruntu	Osoba prawna, osoba fizyczna lub inna jednostka, której oddano użytkowanie wieczyste, zarząd lub użytkowanie	Wartość w zł		Uwagi	
								gruntu	części składowych			
1	2		3	4	5	6	7	8	9	10	11	12
<b>102</b>	<b>2778</b>		<b>Usługowa</b>	<b>OSP</b>	<b>1</b>	-	-	-	-	<b>8334</b>	-	<b>Mienie Gromadzkie</b>

#### OBJAŚNIENIA:

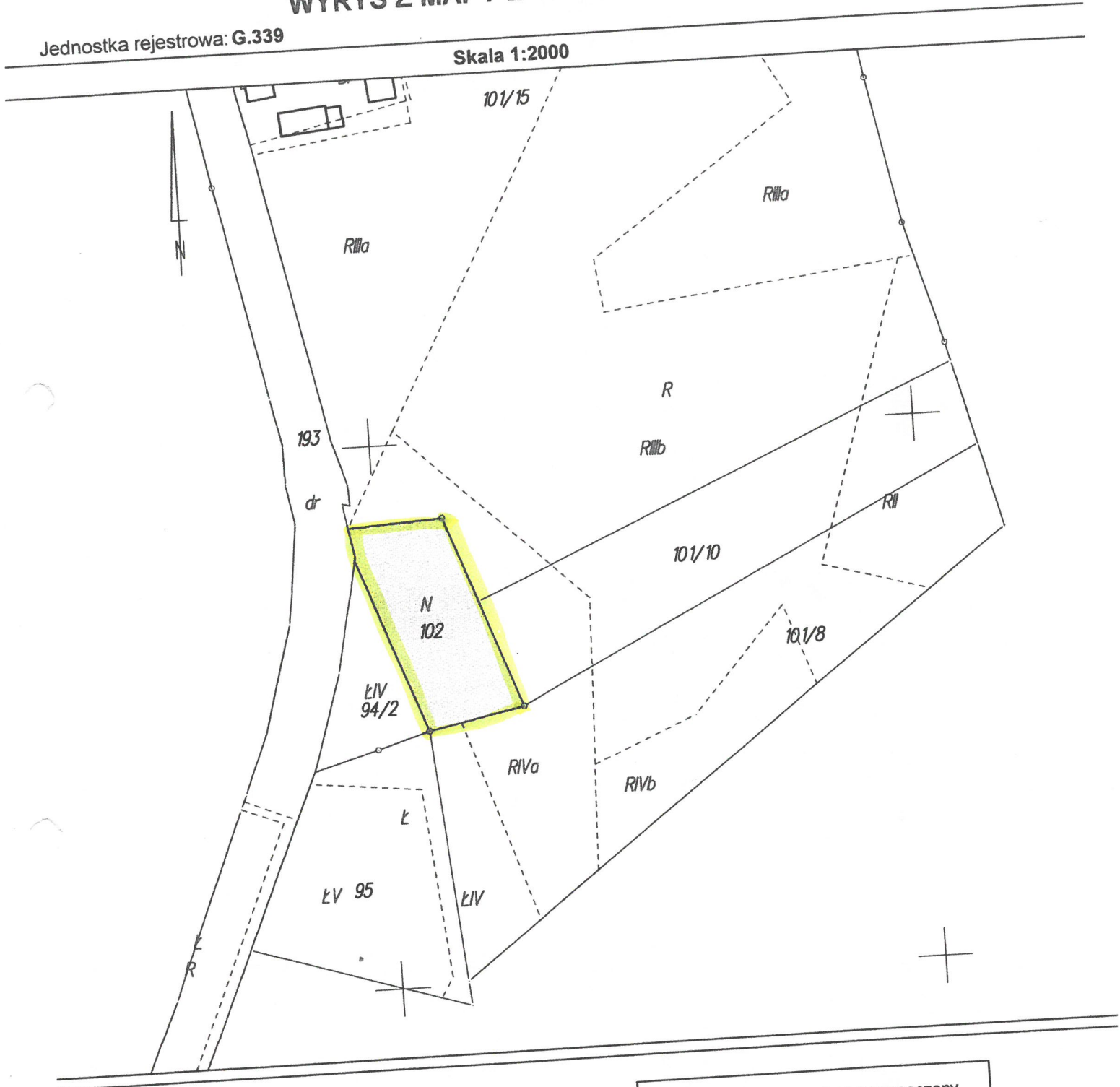
- 1) kol.2 – powierzchnię działek wpisuje się na wysokości jej numeru. Jeżeli nieruchomość składa się z kilku działek, to powierzchnię nieruchomości stanowi suma powierzchni działek wpisana po oddzieleniu linią poziomą powierzchni poszczególnych działek.
- 2) kol.3 – podaje się określenie typu: budowlana, budowlana zabudowana, przemysłowa, usługowa, handlowa, rolna itp.
- 3) kol. 4, 5, 6, 7 i 8 – wypełnia się tylko wtedy, gdy budynki, budowle i urządzenia były zarządzane przez terenowy organ administracji państwowej (znajdowały się w zasobie gruntów państwowych).
- 4) kol. 9 – wypełnia się, jeżeli nieruchomość została oddana w użytkowanie wieczyste, zarząd lub użytkowanie.
- 5) kol. 11 – wypełnia się wówczas, gdy zaobdździ przypadek omówiony w pkt 3. W pozostałych przypadkach wartość części składowych będzie wykazywana jako majątek przedsiębiorstw, zakładów i innych jednostek organizacyjnych.
- 6) wartości podaje się w złotych. Wyceny dokonuje się na podstawie cen obowiązujących w dniu 27 maja 1990 r.

Nr kancelaryjny: GG.6621.1812.2025

**WYRYS Z MAPY EWIDENCYJNEJ**

Jednostka rejestrowa: G.339

Skala 1:2000



Dokument niniejszy jest przeznaczony  
do dokonania wpisu w księdze wieczystej

Z up. STAROSTY

Karolina Stankowska

06.08.2025 r. (imię i nazwisko osoby reprezentującej organ)

Sporządził: Karolina Stankowska